



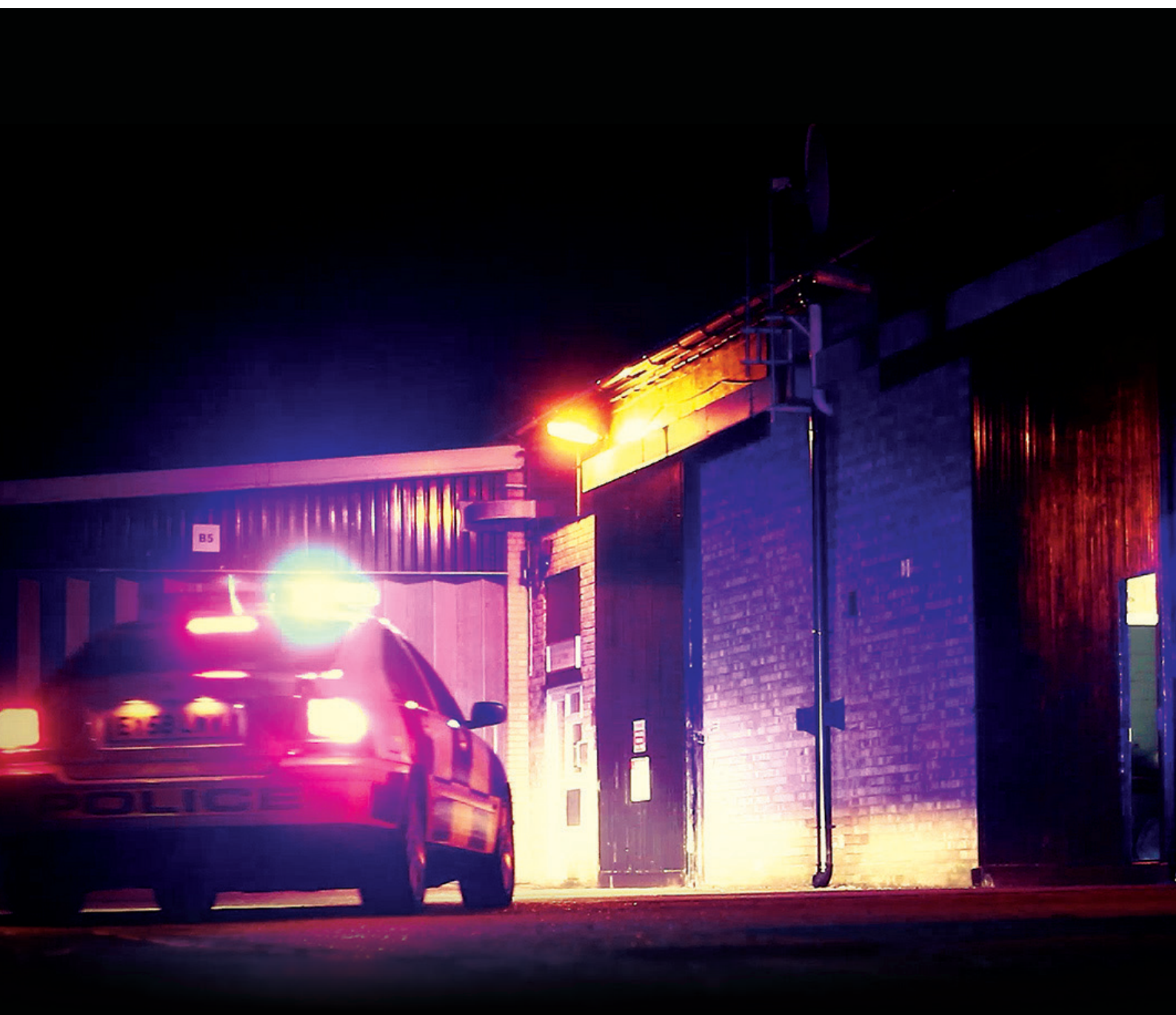
# PROGETTATA PER IL PRESENTE PRONTA PER IL FUTURO

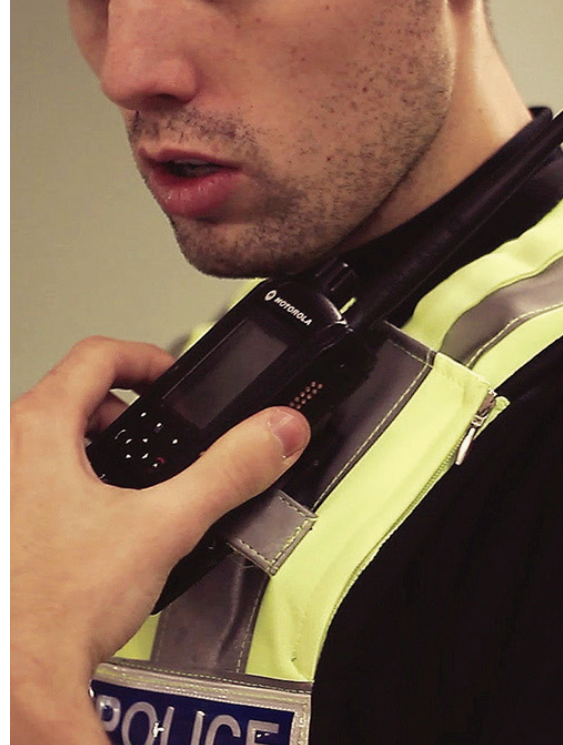
**RADIO PORTATILE MTP6650 TETRA**





**RADIO PORTATILE  
MTP6650 TETRA  
PROGETTATA  
PER IL PRESENTE.  
PRONTA PER IL DOMANI.**





## VINCERE LE SFIDE ODIERNE E AL CONTEMPO PREPARARSI PER IL FUTURO NON È UN COMPITO FACILE. SOPRATTUTTO QUANDO SI TRATTA DI SICUREZZA PUBBLICA.

La radio portatile MTP6650 TETRA è progettata per fare entrambe le cose. Grazie alla sua copertura potenziata, la tecnologia wireless Bluetooth® 4.1 integrata, la predisposizione Wi-Fi, i servizi di geolocalizzazione espansi e il supporto per kit per auto completo, è un prodotto eccezionale già oggi, ed è in grado di supportare la vostra squadra anche in futuro.

Prendiamo, ad esempio, la copertura. Ora potrete raggiungere il vostro personale anche in zone marginali grazie a una potenza di trasmissione di classe 3. In più, avrete la capacità di ottimizzare la vostra copertura in base al tipo di ambiente in cui opera la vostra squadra. Il connettore SMA a standard aperto vi offre la flessibilità di usare antenne diverse.

La radio dispone inoltre di Bluetooth® 4.1 per aggiungere dispositivi connessi — come un pulsante PTT o un cardiofrequenzimetro — senza dover aggiungere fili.

E potrete facilmente trasformarla in un cellulare virtuale usando il kit veicolare completo.

Sia che guidiate le vostre squadre verso un'emergenza o dobbiate distribuire le risorse giorno dopo giorno in base all'ubicazione, ora potrete farlo in modo più efficiente.

La MTP6650 distribuisce capacità extra GNSS (Global Navigation Satellite System) in Europa orientale e Asia, potenziando il GPS con GLONASS e BeiDou.

## LA RADIO PORTATILE MTP6650 TETRA SUPPORTERÀ LA VOSTRA SQUADRA ORA E IN FUTURO.

### Caratteristiche principali:

- Potenza di trasmissione di classe 3
- Banda larga 350-470 MHz
- Connettore SMA
- Tecnologia wireless Bluetooth® 4.1
- Supporto kit veicolare completo
- GPS, BeiDou e GLONASS
- Uscita audio 2 W
- Soppressione del rumore avanzata
- Scheda microSD
- Grande display da 2"
- Interfaccia semplice e intuitiva
- Protezione IP68 e MIL-STD 810G
- Oltre 16 ore di durata della batteria
- Predisposizione per hardware Wi-Fi





## ESTENDETE LA PORTATA.

**IN UNA SITUAZIONE DI EMERGENZA, NON POTETE PERMETTERVI DI RIMANERE SENZA COPERTURA.**

E allora affidatevi alla copertura potenziata della radio portatile MTP6650 TETRA. Inviare messaggi vocali e dati e fate telefonate di emergenza in zone marginali grazie alla potenza di trasmissione di classe 3. Ottimizzate la copertura utilizzando il nuovo connettore SMA, che vi consente di passare da un'antenna all'altra in base all'ambiente in cui lavora la vostra squadra, o quando la radio è indossata sotto un gilet di protezione. E potrete raggiungere la vostra squadra all'interno degli edifici grazie alla sua elevata sensibilità in ricezione.

Ovunque venga utilizzata, la MTP6650 vi mette al comando. Se vi serve maggiore copertura, scegliete un'impostazione ad alta potenza. Quando invece avete necessità di conservare la batteria, passate a un'impostazione più bassa.



# LAVORATE SENZA FILI.

CON LA TECNOLOGIA  
WIRELESS BLUETOOTH® 4.1,  
POTETE EQUIPAGGIARE LA  
VOSTRA SQUADRA CON LE  
PIÙ AVANZATE SOLUZIONI  
SENZA FILI.

Connettetevi a dispositivi multipli — come audio, PTT e sensori — e godetevi la libertà di usare la radio senza l'impiccio di fili.

Per esempio, accoppiate la radio portatile MTP6650 TETRA a un pulsante PTT wireless che può essere attivato senza dover prendere fisicamente in mano la radio. Quindi, nascondete la radio in uno zaino o sotto i vestiti per le operazioni in incognito. Il Bluetooth® 4.1 consente inoltre ai partner di sviluppare nuove soluzioni di collaborazione, inclusi i sensori biometrici in grado di monitorare i segni vitali. Le possibilità sono praticamente infinite.





# CREATE UN CELLULARE VIRTUALE.

**I BUDGET SEMPRE PIÙ LIMITATI DI OGGI RICHIEDONO SOLUZIONI MOBILI PIÙ INTELLIGENTI.**

Trasformate la vostra radio portatile MTP6650 TETRA in un cellulare virtuale con la semplice aggiunta del kit veicolare di serie MTP6000. Potrete utilizzare il funzionamento a mani libere unitamente alla ricarica in auto e copertura espansa.

Il kit utilizza la batteria dell'auto, così potrete ricaricare il vostro portatile in movimento senza rallentamenti. Con la MTP6650 e un kit veicolare, non c'è bisogno di acquistare una radio mobile costosa, o i filtri, gli interruttori e le batterie extra che questa richiede. Senza menzionare i tempi e i costi aggiuntivi di installazione.





## GESTITE TUTTI, OVUNQUE.

L'OTTIMIZZAZIONE  
DELLE RISORSE E IL  
MIGLIORAMENTO DELLA  
SICUREZZA INIZIANO  
QUANDO SI SA DOVE SI  
TROVA OGNUNO.

È per questo che abbiamo progettato la radio portatile MTP6650 TETRA con il più avanzato GNSS, offrendo accesso a servizi globali come GPS, GLONASS e BeiDou. Con dati di geolocalizzazione accurati per tutto il personale, potete mobilitare le squadre il più vicino possibile a un incidente. Assicurarvi che i messaggi critici giungano alle persone giuste. E, infine, abbreviare i tempi di risposta in caso di emergenza.

GNSS mantiene inoltre il personale al sicuro. Saprete precisamente dove inviare i soccorsi se qualcuno è in difficoltà, sia che questi attivi l'allerta di emergenza manualmente o si inneschi il sensore automatico "uomo a terra".



## SENTITE E FATEVI SENTIRE.

**QUANDO SI È FUORI DI PATTUGLIA, LA CAPACITÀ DI COMUNICARE CHIARAMENTE PUÒ FARE LA DIFFERENZA FRA LA VITA E LA MORTE.**

La MTP6650 fa in modo che possiate sentire ed essere sentiti anche quando le sirene sono accese, grazie all'uscita audio 2 W e alla tecnologia avanzata di soppressione del rumore. Con il suo altoparlante Slimport, riceverete una distribuzione uniforme del suono tutto intorno alla radio ovunque venga indossata. Ascoltate a tutto volume usando l'altoparlante o gli accessori audio, e sperimenterete una chiarezza affidabile. Allo stesso tempo, un microfono intelligente elimina la necessità di profili audio e offre una portata dinamica, facendo in modo che il vostro messaggio arrivi a destinazione anche negli ambienti più ostili.





# TENETE LE INFORMAZIONI A PORTATA DI MANO.

ACCEDETE AGLI INCARICHI  
GIORNALIERI, ALLE MAPPE DI  
PERCORSO, ALLE FOTO DI SOSPETTI  
O DI BAMBINI SCOMPARI E  
MOLTO ALTRO.

La scheda microSD vi consente di espandere facilmente la lo spazio di memoria e avere sempre le informazioni critiche a portata di mano, così sono sempre con voi quando vi servono. Oppure, usate l'alloggiamento della scheda microSD per migliorare la sicurezza, offrendo crittografia end-to-end a chi ne ha bisogno per il massimo della protezione.





Resistente connettore laterale GCAI Motorola per accessori audio

Robusto tastierino a tattilità potenziata

Durevole connettore alla base con design autopulente e resistenza alla corrosione. Offre supporto USB

Robusta chiusura del vano batteria

La funzione uomo a terra attiva un'allerta di emergenza sulla base del rilevamento del movimento e le impostazioni della soglia dell'angolo di inclinazione



Pulsante di allerta di emergenza

Indicatore di stato

Tasto programmabile

PTT a tattilità potenziata

Tasto programmabile

Audio ad alte prestazioni basato sulla tecnologia Slimport Motorola

Robusto design del prodotto con impermeabilità IP68

Retroilluminazione automatica della tastiera

Microfono alla base



# PRONTA - POTENTE - ERGONOMICA





## ACCESSORI MTP6650

SCEGLIETE FRA UNA VARIETÀ DI ACCESSORI MOTOROLA ORIGINAL™ PROGETTATI, TESTATI E CERTIFICATI PER OTTIMIZZARE LE PRESTAZIONI DELLA VOSTRA MTP6650.

### KIT VEICOLARE SERIE MTP6000

Trasformate la radio portatile MTP6650 in una radio mobile virtuale con un vasto assortimento di accessori mobili, fra cui una varietà di microfoni, altoparlanti, opzioni PTT remoto, dispositivo stile telefono, relé dell'allarme e interruttore a pedale di emergenza.



## BLUETOOTH® INTEGRATO

La MTP6650 è dotata di Bluetooth 4.1, che consente la connettività a una varietà di accessori wireless. I nostri esclusivi accessori wireless Operations Critical sono in grado di gestire ambienti ad alta rumorosità, mentre un PPT wireless opzionale si collega in modo integrato a qualsiasi accessorio. Basta inserire il PTT in tasca o fissarlo al bavero per connettervi istantaneamente



## ACCESSORI AUDIO IMPRES™

Connettete un accessorio audio IMPRES e la MTP6650 lo identifica automaticamente. Che si tratti di un microfono con altoparlante remoto o un kit di sorveglianza, la vostra radio assegna il profilo corretto per ottimizzare le prestazioni audio. Il grande microfono con altoparlante IMPRES abbina l'altoparlante ad alta potenza sulla vostra radio per permettervi di sentire chiaramente anche negli ambienti più rumorosi. Inoltre, potrete parlare a voce alta o bassa, direttamente nel microfono o lontano da esso: con IMPRES, il volume si regola automaticamente offrendo un audio chiaro in tutti gli ambienti.





## SPECIFICHE MTP6650

### GENERALITÀ

Uscita audio	2W
Tastierino	Retroilluminazione tastiera automatica
	Tasto di navigazione a 4 direzioni
	3 tasti di selezione
	Tastierino 4x3
Pulsanti a un solo tocco	Attivazione a pulsante singolo per funzioni multiple
Controlli	Grande pulsante PTT a tattilità potenziata
	Pulsante di emergenza
	Interruttore a rotazione multifunzione programmabile
	2 tasti laterali programmabili
Opzioni batteria	Ciclo di lavoro batteria: Classe 4 Classe 3L Classe 3
	1650mAh 5/5/90 >16ore >15ore >14ore
	1650mAh 5/35/60 >12ore >11ore >10.5ore
	2150mAh 5/5/90 >21ore >20ore >18.5ore
	2150mAh 5/35/60 >16ore >15ore >14ore
	IMPRES (3400)mAH*
Spazio di archiviazione extra	Scheda micro SD (fino a 32 GB di capacità aggiuntiva)**

### MISURE E PESO

Altezza	132 mm
Larghezza	59 mm
Profondità	34 mm (con batteria STD)
Peso con batteria STD	292 g (con antenna corta 80 mm)

### SPECIFICHE RF

Bande di frequenza	350-470 MHz
Potenza RF trasmettitore	Classe 3, 3L & Classe 4
Controllo potenza adattivo	Come da EN 300 392-2
Classe ricevitore	A e B
Sensibilità statica ricevitore	-116 dBm (min); -118 dBm (tipica)
Sensibilità dinamica ricevitore	-107 dBm (min); -109 dBm (tipica)

### SERVIZI RIPETITORE DMO

Ripetitore DMO ETSI tipo 1A per un efficiente funzionamento dei canali
Ripete la voce DMO e i segnali di tono sul gruppo di conversazione selezionato
Ripete messaggi di stato e SDS sul gruppo di conversazione selezionato
Trasmissione del segnale di presenza ripetitore
Chiamata di emergenza (chiamata prioritaria ad abbattimento)
Monitoraggio di e partecipazione a chiamate in modalità ripetitore

### SERVIZI DI GEOLOCALIZZAZIONE

Sensibilità di tracciamento GPS	-159 dBm (garantita)
	-160 dBm (tipica)
Precisione GPS	<5m (probabile a -130 dBm)
Protocolli	ETSI LIP, Motorola LRRP

### SPECIFICHE GNSS

Supporto costellazione	GPS, GLONASS, BeiDou
Sensibilità di tracciamento	-130 dBm (tipica)
Precisione orizzontale	< 5 m (tipica)
Avvio a freddo TTFF	< 60 sec (tipica)
Avvio a caldo TTFF	< 10 sec (tipica)

### OPZIONI LICENZA

Funzioni opzionali aggiornamento software	TEDS (TETRA Enhanced Data Service)
	MSPD (Multi-Slot Packet Data)
	Browser WAP
	Servizio push WAP
	Bluetooth 4.1 & 2.1 Supporto No v
	GNSS (GPS, BeiDou, GLOSNASS)
	Wi-Fi*
	Annuncio
	Sicurezza potenziata: OTAR/DMO SCK
	Crittografia interfaccia aerea
	Opzioni di crittografia end-to-end
	Disabilitazione permanente
	Disabilitazione temporanea
	RUA/RUI
	Funzione uomo a terra
Potenza di trasmissione classe 3 o 3L	
Ripetitore DMO	

### SERVIZI DI SICUREZZA

Autenticazione	Infrastruttura avviata e resa mutua mediante terminale radio
Crittografia interfaccia aerea - Algoritmi	TEA1, TEA2, TEA3
Protocolli - Classi di sicurezza	Classe 1 (chiaro), Classe 2 (SCK), Classe 3 (GCK)
Crittografia end-to-end	Crittografia end-to-end potenziata con OTAK supportato attraverso AES128 o AES256 CRYPTR microSD



## SPECIFICHE MTP6650

### SERVIZI DATI

Dati brevi	Messaggi di STATO in TMO & DMO
	Messaggi SDS in TMO & DMO
	Applicazioni dati brevi
TNP1	Funzionamento simultaneo di Servizi dati a pacchetto e dati brevi su interfaccia PEI (Peripheral Equipment Interface) comune
Comandi AT	Set completo di comandi AT (incluso controllo vocale)
Gestione parco radio	Compatibile con soluzione iTM (Integrated Terminal Management) Motorola

### INTERFACCIA UTENTE

Display	Grande display QVGA 2" con colori vividi 262K
	Retroilluminazione   Schermo reclinabile, icone grandi e opzioni font testo scalabile
	Immagine gif e testo salvaschermo (definiti dall'utente)
	Visualizzazione fuso orario universale
Lingue multiple	
Blocco tastiera	Blocco a rotazione e tastiera
Gestione gruppi di conversazione	Interfaccia semplice, flessibile, efficiente e veloce
Cartelle preferiti	Fino a 3 (per salvare qualsiasi gruppo di conversazione preferito)
Menu	Personalizzabile in base alle esigenze dell'utente
	Collegamenti rapidi menu
	Configurazione menu
Gestione contatti	Stile telefono cellulare classico (ricerca rapida)
Diversi metodi di composizione chiamata	L'utente seleziona come comporre il numero
Risposta chiamata rapida e flessibile	Risposta chiamata private a un gruppo mediante pulsante a un solo tocco
Allerta vibrazione e suonerie multiple	
Gestione messaggi	Stile telefono cellulare classico (flessibile)
Elenco messaggi di testo	20
Immissione intelligente testo su tastiera	
Elenco stato	400 messaggi alias
Lista codice Paese/rete	100
Liste di scansione	40 liste di 20 gruppi
Modalità in incognito	

### SERVIZI VOCE PRINCIPALI

Full Duplex	TMO: Privato, PABX, PSTN, Emergenza
Half Duplex	TMO: Privato, Gruppo, Emergenza
Gestione gruppi di conversazione - DMO	Privato, Gruppo, Emergenza Inter-MNI, Gateway, Ripetitore
Composizione	Diretta, a scorrimento, velocità, pulsante/tasto a un tocco, ricerca alfabetica, ricomposizione da storico chiamate
Chiamata d'emergenza (personalizzata dall'utente)	Tattica: chiamata di gruppo in emergenza a gruppo di conversazione COLLEGATO
	Non tattica: chiamata di Gruppo in emergenza a gruppo di conversazione DEDICATO
	Individuale: chiamata di emergenza a destinatario PREDEFINITO (half/full duplex)
	HOT MIC: consente all'utente di parlare senza bisogno di premere il PTT (abilitato dall'utente)
Messaggio di stato	Da DMO a TMO: invio a console di smistamento (abilitato dall'utente)
Chiamate prioritarie ad abbattimento	Inserire emergenza DMO (con/senza gateway) o inserire emergenza TMO
Pressione doppia PTT	

### SPECIFICHE AMBIENTALI

Temperatura d'esercizio °C	Fra -30 e +60
Temperatura di stoccaggio °C	Fra -40 e +85
Umidità	ETSI 300 019-1-7 classe 7.3E
Protezione da polvere e acqua	IP68, IP67, IP66, IP65 come da IEC 60529
Urti, caduta e vibrazione	ETSI 300-019 1-7 classe 5M3

### SERVIZI RACCOMANDATI

Service from the Start con copertura completa\*\*\*

### ACCESSORI

Antenne SMA (corta, lunga, a stilo)
Etichette ad anello per antenna in gomma colorata
Batterie (Li Ion 1650 mAh & 2150 mAh e IMPRES Li-ion 3400 mAh*)
Caricatori batteria e adattatori veicolari
Varie opzioni di trasporto
Cuffie audio
Microfoni con altoparlante remoto
Auricolari
Kit veicolare completo
Cavi dati e programmazione USB

\* Disponibilità soggetta a futuro rilascio software. \*\* L'alloggiamento scheda micro SD prevede l'uso di applicazioni estese o crittografia end-to-end.

\*\*\* La disponibilità può variare da Paese a Paese. Verificare con il proprio rappresentante Motorola di zona i dettagli completi.



Per maggiori informazioni visitate il sito: [MotorolaSolutions.com/MTP6650](https://MotorolaSolutions.com/MTP6650)

MOTOROLA, MOTO, MOTOROLA SOLUTIONS e il logo della M stilizzata sono marchi commerciali o marchi commerciali registrati di Motorola Trademark Holdings, LLC e sono usati su licenza. Tutti gli altri marchi commerciali sono di proprietà dei rispettivi titolari. ©2019 Motorola, Inc. Tutti i diritti riservati. 03-2020