

MOTOTRBO™ CAPACITY MAX

GRAN CAPACIDAD, COBERTURA Y CONTROL

Ha llegado la nueva generación de sistemas trunking. MOTOTRBO Capacity Max combina la experiencia en el mundo real con la innovación tecnológica para ofrecer una solución de comunicaciones adaptada a su organización.

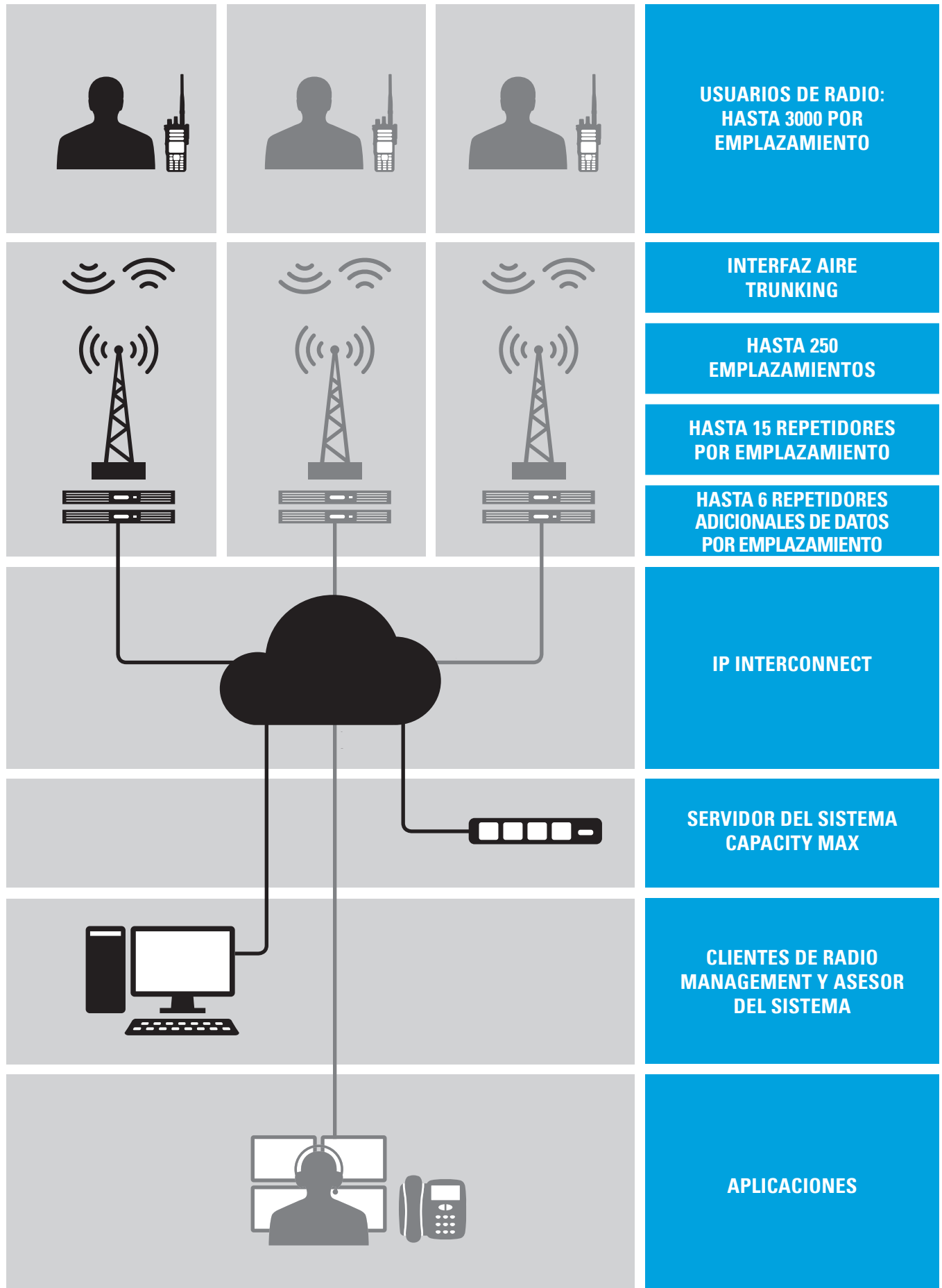
Su sistema de comunicaciones es el núcleo de su organización, mantiene la productividad de sus trabajadores y la seguridad en todo momento. Por eso una gran organización como la suya, con requisitos avanzados y los más altos estándares, debe elegir la mejor tecnología y la solución más completa: MOTOTRBO Capacity Max.

Capacity Max es un sistema de radio trunking con un canal de control dedicado en cada emplazamiento. La arquitectura centralizada reduce la complejidad de la implantación y los costes operativos, al tiempo que aumenta la flexibilidad y la escalabilidad. El sistema ofrece una experiencia de usuario nítida y con gran capacidad de respuesta, además de niveles de seguridad y fiabilidad elevados. El conjunto de herramientas y aplicaciones que incluye le proporciona un control y una visibilidad completos del funcionamiento del sistema.

TIPOS DE SISTEMAS MOTOTRBO

CONVENCIONAL	IP SITE CONNECT	CAPACITY PLUS	CAPACITY MAX
SIN TRUNKING		CON TRUNKING	
COBERTURA Y CAPACIDAD DE REFERENCIA	COBERTURA MEJORADA	COBERTURA Y CAPACIDAD RENTABLES	CAPACIDAD, COBERTURA Y CONTROL
 EMPLAZAMIENTO ÚNICO	 HASTA 15 EMPLAZAMIENTOS	 HASTA 15 EMPLAZAMIENTOS	 HASTA 250 EMPLAZAMIENTOS
 HASTA 200 USUARIOS	 HASTA 1600 USUARIOS POR EMPLAZAMIENTO	 HASTA 1600 USUARIOS POR EMPLAZAMIENTO	 HASTA 3000 USUARIOS POR EMPLAZAMIENTO

ARQUITECTURA DEL SISTEMA



GRAN CAPACIDAD, COBERTURA Y CONTROL

ALTO RENDIMIENTO

Capacity Max ofrece una experiencia de usuario rápida y eficaz, con un rendimiento sólido bajo carga y un roaming entre emplazamientos rápido y fluido. La seguridad es prioritaria, con opciones de autenticación, control de acceso y cifrado. Además, para garantizar un funcionamiento óptimo, Capacity Max incorpora sofisticadas herramientas de gestión de fallos y supervisión de llamadas.

MÁS RÁPIDO

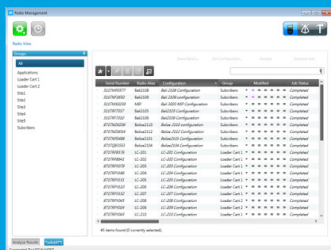
El sistema se basa en una red IP estandarizada: no es necesario realizar interconexiones especializadas. La señalización y el flujo de tráfico se han optimizado para aprovechar al máximo el ancho de banda de la red. El servidor del sistema Capacity Max (CMSS) centraliza las funciones de control y gestión, así como el alojamiento de puertas de enlace de aplicaciones de voz.

ESCALABLE

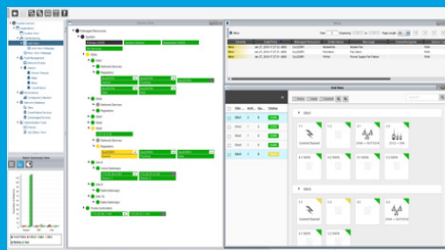
Capacity Max es escalable hasta 250 emplazamientos, con hasta 15 repetidores de voz y datos y hasta 6 repetidores adicionales de solo datos por emplazamiento, lo que proporciona conectividad de alta calidad a hasta 3000 usuarios en cada ubicación. El sistema utiliza una infraestructura estandarizada, de modo que puede migrar a Capacity Max desde un sistema MOTOTRBO IP Site Connect, Capacity Plus o Connect Plus y reutilizar su inversión anterior.



RADIO MANAGEMENT



ASESOR DEL SISTEMA



COMPATIBILIDAD DE LA RADIO



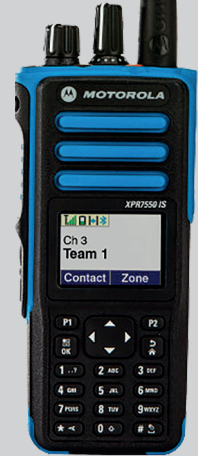
SERIE DP4000e



Serie DP3000



Serie SL4000



Serie DP4000 Ex

APLICACIONES



Capacity Max es compatible con un amplio ecosistema de aplicaciones de voz y datos del programa para desarrolladores de aplicaciones MOTOTRBO.

Para soluciones de sala de control, Capacity Max es compatible con **SmartPTT PLUS** y **TRBOnet PLUS** de Motorola Solutions Sold and Supported.

Para obtener más información sobre Capacity Max, visite motorolasolutions.com/mototrbo

MOTOTRBO
DIGITAL
REMASTERED.

La disponibilidad está sujeta a las leyes y las normativas de cada país. A menos que se indique lo contrario, todas las especificaciones que se muestran son estándar y están sujetas a cambios sin previo aviso.

MOTOROLA, MOTO, MOTOROLA SOLUTIONS y el logotipo de la M estilizada son marcas comerciales o marcas registradas de Motorola Trademark Holdings, LLC, y se utilizan bajo licencia. Todas las demás marcas comerciales pertenecen a sus respectivos propietarios. © 2020 Motorola Solutions, Inc. Todos los derechos reservados. (02/20)